

大事な永久歯を守るために、歯科健診を受けましょう。

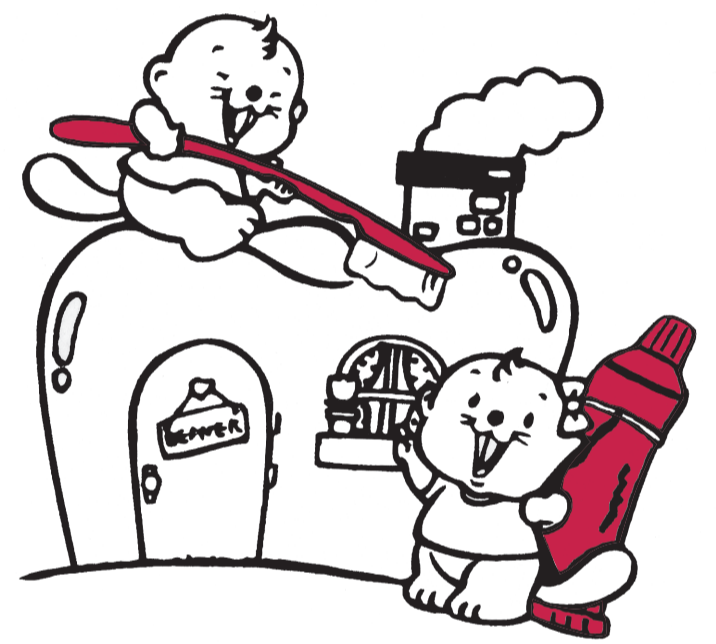
# 吹田市 6歳臼歯健康診査

期 間 満6歳になる誕生日  
または、その翌月

健 診 料 無 料

内 容 歯科健康診査  
ブラッシング指導 等

受診方法 ●歯科医院に**電話予約**  
してください。  
●母子健康手帳・健診票・  
歯ブラシをご持参ください。



※健診票は誕生日前に保健センターから郵送します。

※健診票をお持ちでない方は、保健センターへご連絡ください。

お問い合わせは  
吹田市立保健センター

TEL 6339-1212

FAX 6339-7075

当院での健診時間



吹田市・(一社)吹田市歯科医師会

平成26年(2014年)9月に「吹田市歯と口腔の健康づくり推進条例」が制定されました。詳しくは下記のホームページをご覧ください。

歯科健康診査協力歯科医院一覧表は

吹田市 保健センター で 検索

お口の健康に関する情報は

吹 歯 公 園 で 検索