

吹田市歯科健康診査のご案内

(旧：吹田市成人歯科健康診査)

家族みんなで
受診しよう



対象年齢、拡大。

吹田市内の
協力歯科医院で
受けられます。

協力歯科医院
はこちら→



事前に協力歯科医院へ
直接予約をしてください。

〈お問い合わせ先〉

吹田市 健康医療部 成人保健課
〒564-0072 吹田市出口町19-2
(吹田市立保健センター内)
TEL. 06-6339-1212 FAX. 06-6339-7075



15～74歳の吹田市民が
対象です。

※ただし15～18歳の方は、学校等で
歯科健診を受ける機会がない場合
のみ対象です。(事前申込要)

※原則、誕生日とその翌月に
受診してください。

障がい者は通年受診可能です。



健診料は**無料**です。



お持ちの方は
健康保険証、健康手帳を
ご持参ください。

歯科健診で
歯面清掃(一部分)を
実施しています!
清掃前後の違いを
体感しにいこう。

つるっ♪



吹田市イメージキャラクター
すいたん

若いうちから 年に一度は歯科健診を受診しましょう

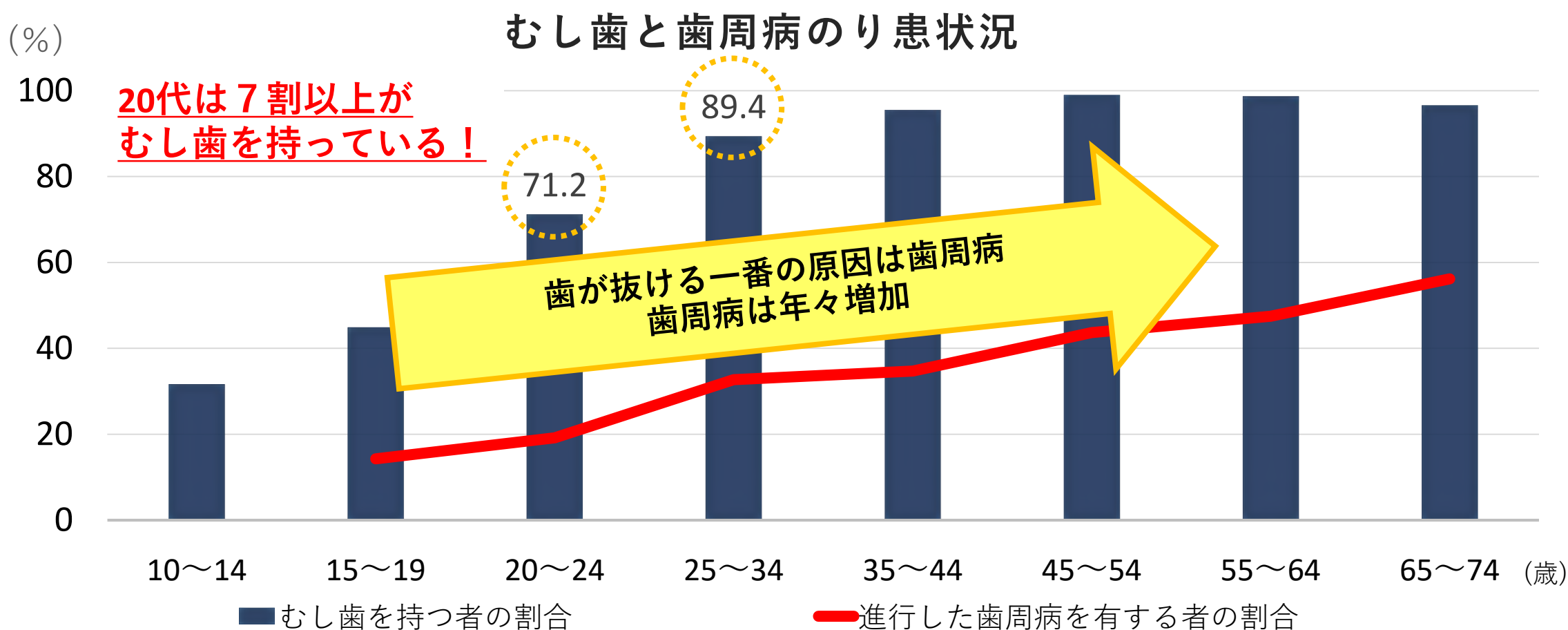
● 定期的なお口の健康チェックで
むし歯や歯周病の早期発見

● 自分に合った正しい口腔ケアの
指導（歯磨き等）

・治療
・正しい口腔
ケアの実践

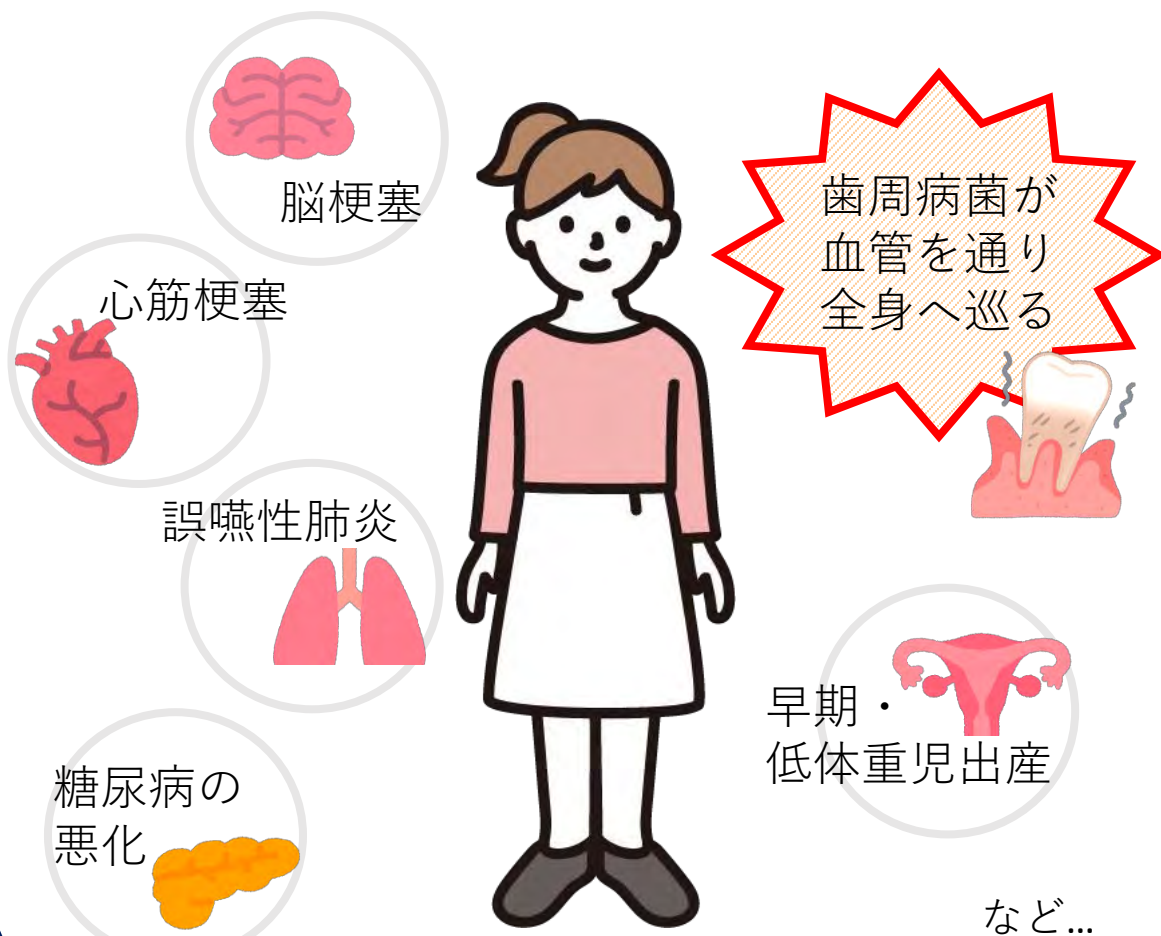
むし歯や歯周病の
発症・重症化予防
口臭の改善

【理由①】 お口のトラブルは増加していく



【理由②】

歯周病は全身の健康に影響を及ぼす



【理由③】

残存歯数の違いで医療費が変わる

