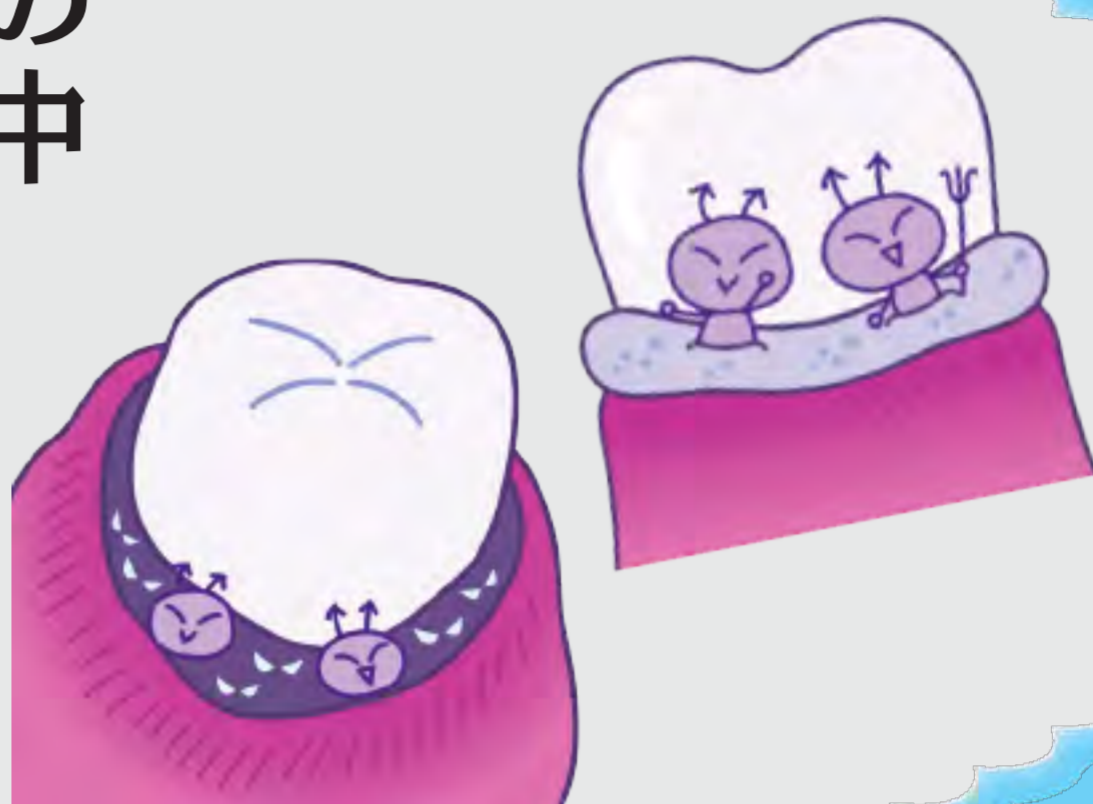


# 吹田市歯科健康診査

口の中

その問題には  
意外と気づかない……。  
年に一度は歯科健診を。



## 成人歯科健康診査

対象者

- 吹田市民で30歳～74歳
- 75歳以上で後期高齢者  
医療保険に非加入の方

受診期間

- 誕生日とその翌月

### ※後期高齢者医療歯科健康診査

後期高齢者医療保険の加入者には大阪府  
後期高齢者医療広域連合から案内があります。

## 障がい者歯科健康診査

対象者

- 15歳以上の  
身体・障がい者手帳、療育手帳、  
判定書か精神障がい者保健福  
祉手帳を持っている方

受診期間

- 通 年

予約が必要です

詳細は当院受付、または吹田市健康医療部成人保健課へ

電話、FAXでのお問い合わせは 電話 06-6339-1212 FAX 06-6339-7075

各歯科健診  
の詳細は…

吹田市 大人の検診



協力歯科医院とお口の情報は  
吹田市歯科医師会

吹歯公園



吹田市LINE公式アカウントを「友達追加」とすると健(検)診の案内がLINEで届きます！

- ①LINEアプリをスマートフォンに  
インストールし、右QRコードを  
読み取り、追加してください。



- ②受信設定から「健康・医療・福祉」を  
選択し誕生日を登録すると、健診案内  
などの情報をLINEでお届けします。

吹田市・(一社)吹田市歯科医師会

令和4年4月 作成

このポスターは、森林認証紙と植物油インキを使用しています。